

EPOS

EPOS Enterprise Solutions

Solutions de collaboration
EXPAND

Collaboration facilitée

Alors que la communication virtuelle devient de plus en plus importante pour les entreprises à travers le monde, la qualité et la fiabilité des solutions de conférence est plus importante que jamais. Nous avons créé la gamme d'outils audio et vidéo premium EXPAND pour répondre spécifiquement aux besoins des équipes décentralisées, qui travaillent souvent à différents endroits et sur différents fuseaux horaires.

Que la collaboration se déroule dans de grandes salles de réunion, de petits espaces ou dans le cadre d'une utilisation portable en déplacement, chaque modèle de la gamme EXPAND est conçu et réalisé pour des conversations claires, une utilisation simple et une connectivité parfaite avec tous vos appareils.

Grâce à la captation de voix améliorée et au son supérieur du haut-parleur, tous les participants d'une conférence téléphonique peuvent participer et s'impliquer avec la même confiance et clarté que s'ils étaient là en personne.

De plus, les solutions de visioconférence EPOS vous permettent de doter votre entreprise d'équipements modernes, intégrant une technologie vidéo adaptée aux besoins des bureaux intelligents actuels. En améliorant la communication audiovisuelle entre vos collègues (et vos clients), la gamme EXPAND vous donne les outils nécessaires pour une collaboration fluide.



Une attention maintenue, grâce à des solutions audio adaptées au fonctionnement du cerveau

Les outils de communication numériques font désormais partie intégrante de notre quotidien. Nous évoluons en permanence dans des environnements sonores encombrés, à la maison comme au travail.

Notre cerveau a cependant du mal à traiter les sons provenant des casques, des speakers et des personnes présentes dans la pièce. De tels environnements sonores entraînent une surcharge cognitive, d'où une perte de concentration, de la fatigue et du stress.

Nous entendons avec nos oreilles, mais écoutons avec notre cerveau. Pour atteindre des performances optimales, nous devons donc aider le cerveau à s'adapter aux environnements sonores artificiels. Il s'agit avant tout de comprendre la façon dont le cerveau interprète le son. Une expérience audio de haute qualité implique des technologies qui soutiennent le processus d'écoute du cerveau et l'aident à remplir sa fonction.

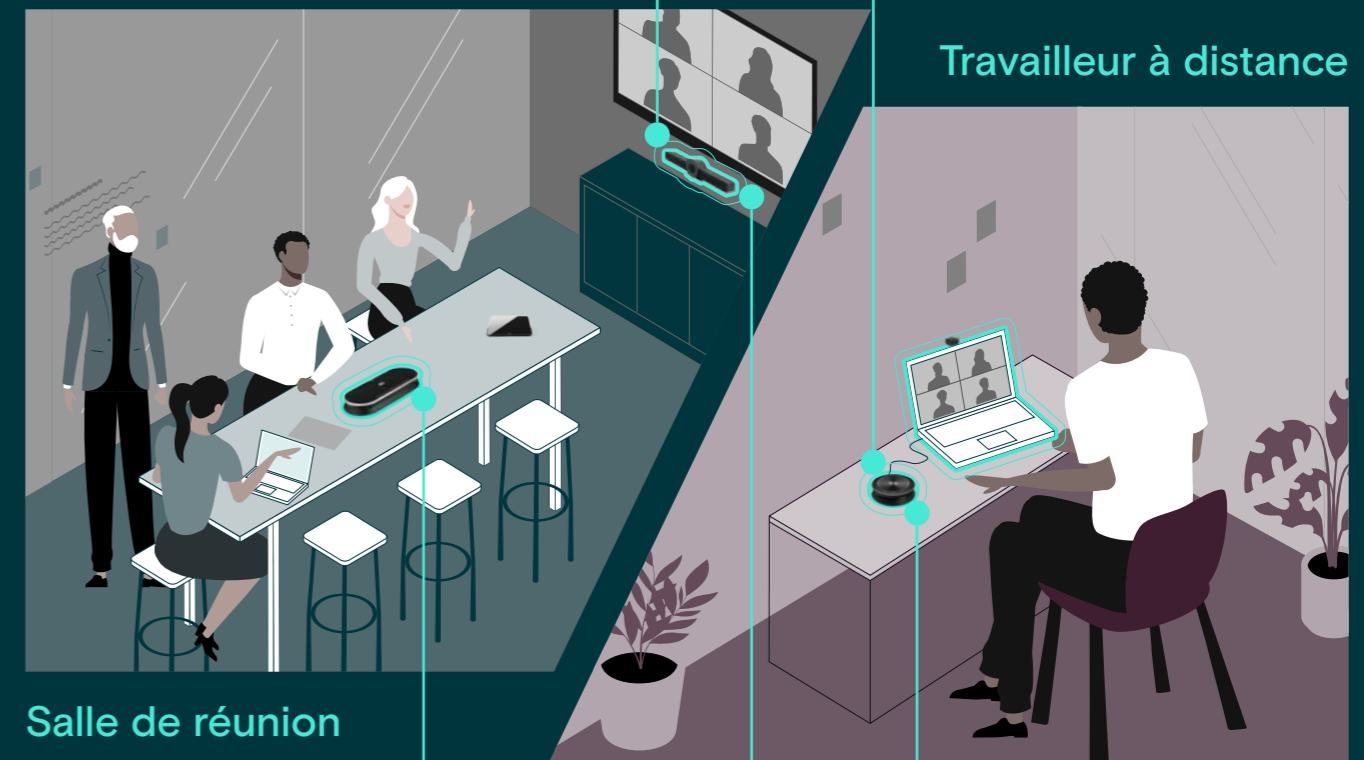
C'est pourquoi nous avons lancé EPOS BrainAdapt™ – l'audio conçu pour votre cerveau.

Informations complémentaires :
eposaudio.com/meeting-rooms

EPOS BrainAdapt™ dans les solutions pour salles de réunion

Le cadrage intelligent permet un mouvement fluide de la caméra qui localise les participants présents dans la salle de réunion, contribuant ainsi à maintenir l'engagement

Des micros à formation automatique de faisceaux isolent les voix de la réverbération et des bruits ambiants, créant ainsi un environnement plus propice à l'écoute



Travailleur à distance

Salle de réunion

La technologie Double Talk de pointe permet des discussions ininterrompues sans surcharge pour le cerveau

Conception acoustique optimisée facilitant le traitement cognitif du son

Algorithmes d'annulation d'écho garantissant une intelligibilité vocale optimale pour une concentration optimale



Bâtir sur l'héritage scientifique

Appartenant au groupe Demant, l'un des leaders mondiaux dans le secteur des technologies audio et de la santé auditive, EPOS s'appuie sur plus de 115 années d'expérience du son et de l'innovation.

Se fondant sur plusieurs décennies de recherche en psychoacoustique menées par le groupe Demant, EPOS dispose de données sur les performances optimales du cerveau et conçoit des algorithmes et une acoustique qui facilitent l'équilibre et l'adaptation du cerveau aux environnements sonores artificiels.

Informations complémentaires : eposaudio.com/BrainAdapt

Solutions pour salles de réunion reposant sur la technologie EPOS BrainAdapt™

Toutes les solutions EPOS pour salles de réunion aident votre cerveau à s'adapter aux réunions virtuelles ou hybrides.

EPOS BrainAdapt™ est un ensemble de technologies qui placent les performances cognitives au cœur de nos solutions.

Les casques, speakerphones et barres vidéo reposant sur la technologie EPOS BrainAdapt™ sont conçues pour soutenir le traitement naturel des sons par le cerveau. Cela se traduit par moins de fatigue et plus de concentration, pour vous comme pour vos interlocuteurs.

EXPAND Speakerphones



Audio premium pour l'environnement de travail hybride

La connexion avec les collègues est l'enjeu majeur du modèle de travail hybride actuel. Avec la gamme EXPAND, nous avons placé la barre encore plus haut en matière de travail d'équipe. Tous nos speakerphones permettent de configurer et de rejoindre des appels téléphoniques instantanément, en bénéficiant d'une qualité audio supérieure. Ils sont faciles à connecter, simples et intuitifs à gérer. De plus, ils se configurent automatiquement avec tous vos appareils. Le savoir-faire EPOS est reconnu dans le monde entier pour sa qualité, sa fiabilité et ses matériaux supérieurs ; le tout conçu avec un design compact, élégant, des éléments essentiels perfectionnés, sans pièces ni boutons inutiles. Conçue pour une

utilisation personnelle ou partagée, au bureau ou en configuration nomade, la gamme EXPAND permet de transformer facilement n'importe quel espace en salle de réunion, partout dans le monde. Chaque solution est intuitive et ultra-facile à utiliser, conçue et fabriquée à la perfection avec une captation de voix à la pointe de la technologie, ce qui garantit un son exceptionnel pour vous, votre équipe et vos clients. La gamme EXPAND comprend également le tout premier speaker intelligent EPOS en partenariat avec Microsoft. EXPAND Capture 5 enrichit l'expérience de collaboration dans les Salles Microsoft Teams pour tous les participants de la réunion, où qu'ils soient.



EXPAND Visioconférence



Solution vidéo pour bureaux intelligents d'aujourd'hui

Dans le monde du travail actuel, la visioconférence devient de plus en plus essentielle. Les solutions de visioconférence de haute qualité enrichissent les salles de réunion virtuelles. Elles constituent une excellente alternative aux réunions physiques, remplaçant les déplacements coûteux et non compatibles avec les principes de développement durable. Bénéficiez d'une image nette des collaborateurs distants augmente la productivité des réunions, toutes les expressions du visage et le langage corporel étant clairement visibles.

Les solutions de visioconférence de la gamme EXPAND offrent une expérience de réunion

inégalée avec vidéo Full HD, captation vocale exceptionnelle et annulation de bruit – grâce à la technologie EPOS AI™. Ces solutions simples et tout-en-un fonctionnent d'une simple pression sur un bouton et réunissent toutes les fonctionnalités nécessaires dans un seul appareil. Votre salle de réunion devient ainsi une plateforme de productivité. Avec une solution d'une telle fiabilité installée sur votre lieu de travail, la connexion avec vos collaborateurs distants est équivalente à celle offerte par une réunion physique dans une même pièce.

Telle est notre conception de la vidéo-collaboration réinventée.



Quelques chiffres EXPAND

Une communication fluide est essentielle pour **69%*** de employés de bureau qui utilisent un micro-casque ou un speakerphone pour les conférences téléphoniques. C'est exactement pourquoi nous avons créé la gamme EXPAND.

Nous savons que **59%*** des professionnels utilisent une solution audio tous les jours. Nous avons donc créé cette gamme pour offrir une qualité et une fiabilité optimales.

Partant du constat que **37%*** des collaborateurs passent plus de la moitié de leur temps hors du bureau au quotidien, la gamme EXPAND a été conçue et réalisée pour une utilisation simple et flexible, et une parfaite connectivité avec tous les appareils.

7,1 millions** de salles de réunion seront équipées de systèmes vidéo entre 2018 et 2023.

Augmentation de **378%**** de la pénétration de la vidéo dans les petites salles de réunion (huddle rooms).

* Rapport d'informations : « The Way We Work 2019 »

** Frost & Sullivan : Global Huddle Room Video Conferencing Devices (dispositifs de visioconférence pour salles de réunion à travers le monde), K379-64

69 %
ont besoin d'une
collaboration fluide



59%
utilisent une solution
audio tous les jours

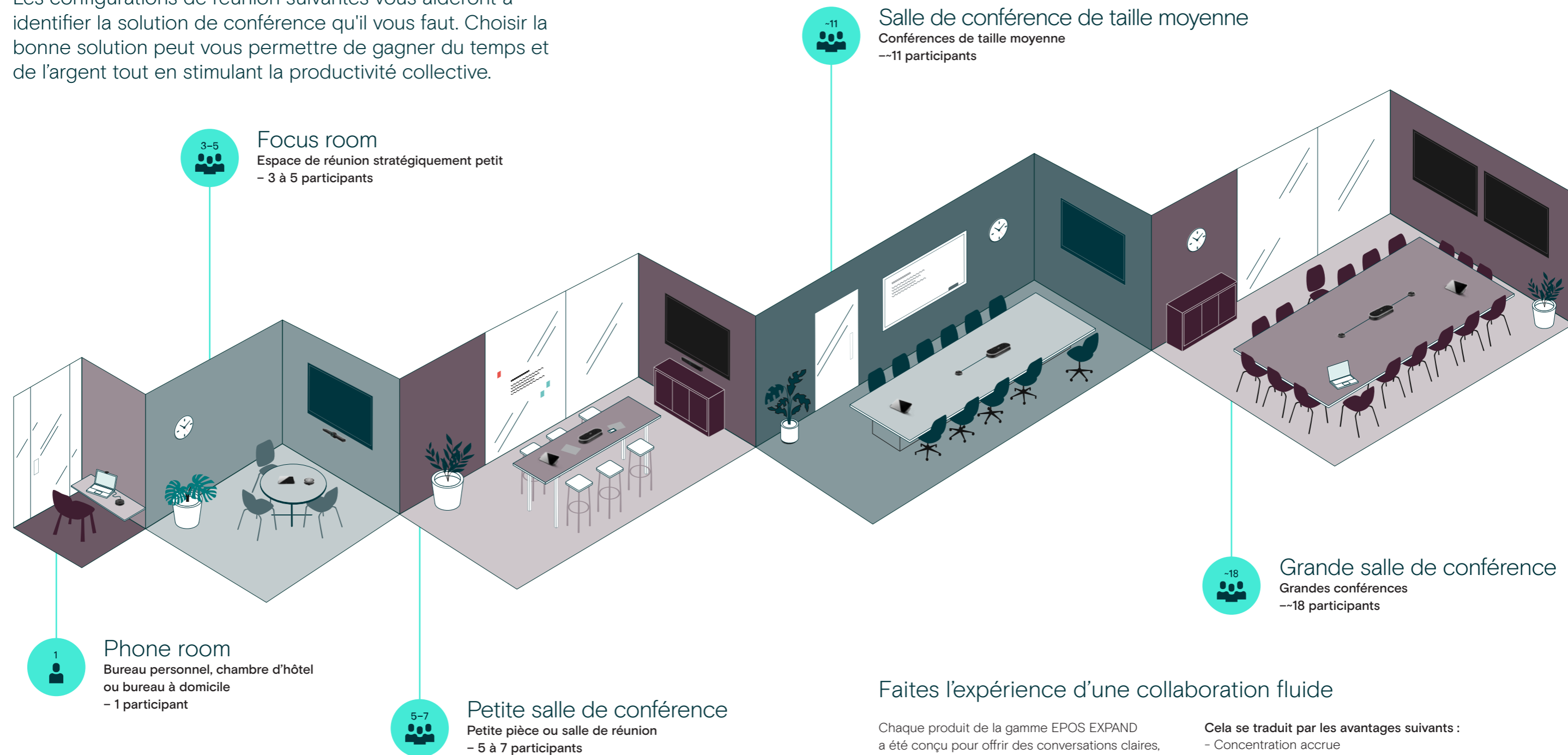


37%
des collaborateurs
passent plus
de 4 heures hors
de leur bureau



Une solution idéale sur mesure

Les configurations de réunion suivantes vous aideront à identifier la solution de conférence qu'il vous faut. Choisir la bonne solution peut vous permettre de gagner du temps et de l'argent tout en stimulant la productivité collective.



Informations complémentaires :

eposaudio.com/solutions-for-meeting-rooms

Faites l'expérience d'une collaboration fluide

Chaque produit de la gamme EPOS EXPAND a été conçu pour offrir des conversations claires, une utilisation simplifiée et une connectivité sans faille avec vos appareils.

Proposant des solutions audio et vidéo adaptées au fonctionnement du cerveau, EPOS permet à tous les participants des réunions de communiquer et d'améliorer leurs performances.

Cela se traduit par les avantages suivants :

- Concentration accrue
- Stress réduit
- Productivité accrue

EXPAND 80



Fédérez votre équipe

Fédérez vos collègues grâce à un speakerphone évolutif premium Bluetooth® adapté pour des réunions jusqu'à 16 personnes, en présentiel. Grâce à 6 micros adaptatifs dotés d'une technologie de formation automatique de faisceaux qui isolent les voix humaines des effets de la réverbération et des bruits de fond, chaque participant peut être parfaitement compris et les collègues à distance ont la sensation d'être réellement présents à la réunion.

Connectez-vous facilement via Bluetooth®, USB-C ou NFC et profitez d'un son remarquable et naturel dans votre salle de réunion :

la solution idéale pour les conférences dynamiques et les présentations audiovisuelles. Fabriqué dans des matériaux et un tissu Kvadrat de haute qualité, ce speakerphone vous permet de bénéficier d'une excellente absorption des résonances et d'une esthétique professionnelle qui s'intègre à la perfection à votre lieu de travail. Pour les très grandes salles de réunion, l'ajout de micros d'extension vous permet de vous adapter aux besoins de votre entreprise. EXPAND 80 offre un espace de rencontre et d'échange en temps réel, permettant ainsi de booster les performances collectives, en toute confiance et avec clarté.

Plus d'infos sur eposaudio.com/expand-80



Principaux avantages et caractéristiques

Faites passer votre message grâce à la technologie EPOS Voice™

Six microphones adaptatifs dotés d'une technologie de formation automatique de faisceaux et des algorithmes DSP isolent de manière intelligente les voix des effets de la réverbération dans une pièce ainsi que des bruits ambiants

Un son remarquable et naturel

Un puissant haut-parleur à distorsion ultra-basse dans un boîtier unique de haut-parleur suspendu, remplit la pièce d'un son hors du commun, offrant ainsi des performances duplex exceptionnelles qui permettent de parler simultanément

Fabrication haut de gamme Design scandinave

Grâce à une conception fabriquée dans des matériaux de qualité supérieure et un tissu Kvadrat qui optimise le son, pour une esthétique premium et minimaliste

Organisez de plus grandes réunions

Ajoutez jusqu'à 2 micros d'extension pour de plus grandes réunions.

Lancez votre conférence téléphonique en quelques secondes

Profitez de la multi-connectivité, d'une interface utilisateur simple d'utilisation et d'un accès d'une simple pression sur un bouton à votre assistant vocal préféré ou à Microsoft Teams*



Avantages et caractéristiques supplémentaires

Protection de votre appareil

Bénéficiez du système de verrouillage Kensington.

Espace dédié pour dongle USB, facile à localiser

Le dongle BTD 800 USB permet une connexion Bluetooth® facile à tous les appareils

Conférences avec plusieurs appareils

Fusion des appels provenant de PC / softphones et d'appareils portables au sein d'une même conférence.

Configuration personnalisée

Un câble USB-C amovible est fourni.

Accès d'une simple pression sur un bouton

Accédez à votre assistant vocal ou aux fonctionnalités Microsoft Teams

Conception sonore intuitive

Laissez-vous guider grâce aux messages vocaux créés par Felt Music

* S'applique à EXPAND 80T

EXPAND 80 Mic

Organisez des conférences de plus grande ampleur

Enrichissez votre speakerphone EXPAND 80 avec des microphones d'extension qui offrent une excellente clarté d'appel, optimisés UC et certifiés Microsoft Teams. Ajoutez un ou deux micros en fonction de la taille de votre salle de réunion et optimisez vos collaborations.

Assurez une communication efficace en veillant à ce que tous les participants soient placés à proximité de micros antibruit, pour une excellente clarté vocale. Bénéficiez d'une table de conférence élégante et professionnelle, dotée d'un système judicieux de gestion des câbles, conçu pour assurer un fonctionnement optimal et être facile d'utilisation. Composé des mêmes matériaux de qualité supérieure que le système EXPAND 80, la solution EXPAND 80 Mic confère à votre salle de réunion un "look and feel" homogène et optimise l'aménagement intérieur. Élargissez la portée et les possibilités de votre solution de conférence EXPAND 80 et optimisez les performances de l'ensemble de votre équipe.



Plus d'infos sur eposaudio.com/expand-80-mic



Principaux avantages et caractéristiques

Grandes réunions - Optimisé UC et certifié Microsoft Teams

Pour de plus grandes réunions, ajoutez jusqu'à deux micros d'extension et bénéficiez ainsi d'une expérience optimisée UC et certifiée Microsoft Teams

Assurez une compréhension totale de chaque participant

Chaque unité EXPAND 80 Mic comprend 4 micros à formation automatique de faisceaux, ce qui permet à chaque personne présente dans la pièce de toujours se trouver à proximité d'un micro

Système de gestion des câbles intelligent pour des réunions professionnelles dans un cadre élégant

Adaptez la longueur de câble à votre salle de réunion grâce à la gestion intelligente des câbles, et profitez ainsi d'une configuration système optimale

Des conférences plug and play

Branchez simplement EXPAND 80, puis commencez votre réunion. Une fois la connexion établie, l'ensemble de la configuration fonctionne comme un système unique intégré.

Design scandinave haut de gamme

Profitez d'une esthétique élégante et minimaliste ainsi que de matériaux de haute qualité correspondant à EXPAND 80

EXPAND 40

Des conférences instantanées améliorées

Speakerphone sans fil Bluetooth®, épuré et portable aux performances audio exceptionnelles. Participez instantanément aux réunions et profitez d'un son cristallin aux deux extrémités de l'appel. Trois micros à formation automatique de faisceaux isolent les voix de la réverbération et du bruit ambiant dans la pièce, pour une expérience audio riche et dynamique.

Facile à configurer et à utiliser avec de multiples options de connexion (câble Bluetooth® ou USB-C) pour des conférences plug-and-play partout. Large bande, jusqu'à 18 heures d'autonomie en conversation. Adapté aussi bien aux entretiens personnels qu'aux réunions en groupe jusqu'à 8 personnes.



Pour en savoir plus : eposaudio.com/expand-40



Principaux avantages et caractéristiques

Réduction des bruits de fond

Trois microphones à formation automatique de faisceaux, qui isolent les voix de la réverbération et des bruits ambiants

Gestion des conversations simultanées

Les performances duplex de pointe permettent à plusieurs personnes de parler en même temps sans être interrompues

Solutions logicielles EPOS

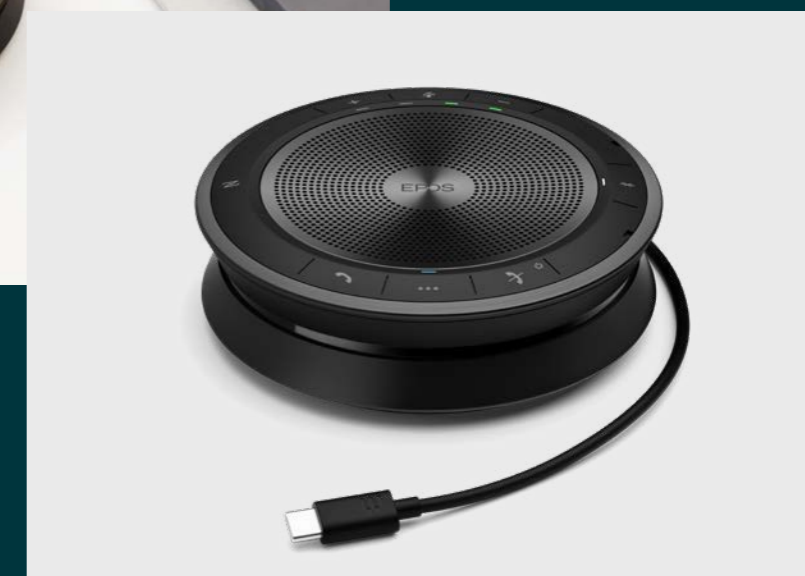
Adaptez l'appareil sur mesure à vos besoins et maintenez des performances optimales grâce aux mises à jour à distance vers la dernière version du firmware via les solutions logicielles EPOS

Options de connexion multiples

Câble Bluetooth® ou USB-C pour des conférences plug-and-play en tout lieu

Disponible en trois versions

Optimisé UC (dongle USB Bluetooth® inclus ou non) ou certifié Microsoft Teams avec dongle USB Bluetooth®



Avantages et caractéristiques supplémentaires

Grande autonomie de la batterie

Jusqu'à 18 heures d'autonomie en conversation

Pochette fine

Épuré et facile à transporter, protège contre l'usure

Connectivité multipoints

Connexion facile à 2 appareils Bluetooth® simultanément

Accès d'une simple pression sur un bouton

Accédez à votre assistant vocal ou à Microsoft Teams

Boutons-poussoirs solides et voyants LED clairs

Pour un contrôle des appels intuitif et fiable.

Compatible UC et Microsoft Teams

Certifié Microsoft Teams* et optimisé UC

Conception moderne et portable

Design rond, épuré et minimaliste, conçu pour se fondre dans tout type d'environnement et pour une captation vocale optimale

Garantie de 2 ans

Protège votre investissement

Mise en œuvre et fonctionnement simples

Facile d'utilisation pour les utilisateurs et facile à mettre en œuvre pour les responsables informatiques

Offrez-vous un design scandinave haut de gamme

Minimaliste et fabriqué avec des matériaux haut de gamme. Noir mat avec finition en aluminium

EXPAND 30

Une collaboration instantanée n'importe où

Le speakerphone EXPAND 30 est idéal pour les travailleurs mobiles d'aujourd'hui. Prenant en charge les audioconférences personnelles, ainsi que celles de petites ou moyennes tailles jusqu'à 8 personnes, il est possible d'organiser un appel à tout moment ou d'utiliser l'appareil en tant que solution permanente pour une salle d'audioconférence.

Connectez votre appareil facilement via un choix de Bluetooth® ou USB-C et commencez à collaborer avec vos collègues immédiatement. La captation de voix améliorée et le son supérieur du speakerphone permettent à tous les participants d'une conférence téléphonique de s'impliquer avec la même confiance et clarté que s'ils étaient là en personne. Si vous souhaitez vous relaxer entre les appels, écoutez votre musique avec la qualité sonore impressionnante de EPOS.



Pour en savoir plus : eposaudio.com/expand-30



Principaux avantages et caractéristiques

Faites l'expérience de conférences Plug and Play n'importe où

Portable avec le Bluetooth® ou une connexion USB-C et une connectivité multipoints ; jusqu'à trois appareils et un accès aux fonctionnalités Assistant Vocal / Microsoft Teams d'une seule touche*

Obtenez des performances sonores exceptionnelles pour les conférences téléphoniques, la musique et le multimédia

Grâce à la technologie EPOS Voice™, un haut-parleur à distorsion ultra-faible et deux micros antibruit et à suppression d'écho compatibles avec les algorithmes les plus avancés

Expérience de conversation naturelle

Grâce à des performances duplex à la pointe de l'industrie qui permettent de parler simultanément

Un produit d'exception

Grâce une conception compacte, légère et fabriquée à partir de matériaux de qualité supérieure, avec enroulement pratique du câble et stockage sécurisé du dongle

Usage personnel ou partagé

Dans les petites salles de réunion jusqu'à huit participants avec un choix de reconnections automatiques ou manuelles pour une expérience utilisateur optimale



Avantages et caractéristiques supplémentaires

Des conférences de meilleure qualité – Remplace le micro et les haut-parleurs des PC / mobiles pour profiter d'une qualité sonore exceptionnelle

Conférences avec plusieurs appareils – Fusionnez vos appels sur PC/softphone et mobile dans le cadre d'une même conférence

Interface utilisateur intuitive – Avec bouton de regroupement intelligent pour une simplicité d'utilisation

Autonomie de conversation prolongée – Jusqu'à 18 heures

Chargement facile – En à peine 3 heures et 20 minutes via un câble USB-C

Praticité et protection en déplacement – Housse de transport sur mesure

Compartiment de rangement pour dongle USB facile à repérer – Dongle BTD 800 USB pour une connexion facile par Bluetooth® à tous les appareils

EXPAND 20

Faites l'expérience des conférences Plug and Play n'importe où

Travaillez instantanément et où que vous soyez avec votre équipe grâce à ce speakerphone Plug and Play qui offre un son haut de gamme, un design impeccable et une connectivité facile. Connectez-vous simplement à votre smartphone, ordinateur portable ou tablette, et organisez votre réunion où cela vous convient.

Transformez votre bureau à domicile, votre voiture ou le hall d'entrée d'un hôtel en salle de réunion tout en bénéficiant d'une qualité de conférence téléphonique fiable. Avec l'EXPAND 20 et sa technologie audio fiable qui permet de discuter comme si vous étiez dans la même pièce, vous n'avez tout simplement plus à forcer sur votre voix.



Plus d'infos : eposaudio.com/expand-20



Principaux avantages et caractéristiques

Faites l'expérience de conférences plug-and-play où que vous soyez

Design compact et léger, choix entre connexion USB ou jack 3,5 mm. Jusqu'à 20 heures d'autonomie en conversation

Un son exceptionnel pour des réunions de qualité

Son de qualité EPOS, performances duplex et annulation de l'écho pour des conversations naturelles sans forcer sur votre voix

Conférences téléphoniques personnelles ou en petit comité

Facile à emporter lors de vos déplacements pour une utilisation personnelle ou à installer dans les petites salles de réunion

Bénéficiez d'une conception de qualité supérieure

Aussi élégant que performant sur le plan acoustique, conçu à la perfection, avec des matériaux de haute qualité

Très simple à utiliser

Interface utilisateur intuitive – il suffit de le connecter à votre PC/softphone, mobile ou tablette pour pouvoir commencer à parler



Avantages et caractéristiques supplémentaires

Des conférences de meilleure qualité – Remplace le micro et les haut-parleurs des PC / mobiles pour une qualité sonore exceptionnelle

Excellente communication – Technologie EPOS Voice™ et suppression d'écho pour une communication naturelle

Écoutez de la musique en tout lieu – Profil d'amélioration sonore pour la musique et les contenus multimédias

Conférences sur plusieurs appareils – Fusionnez vos appels sur PC / softphone et mobile dans le cadre d'une même conférence

Interface intuitive – Bouton de désactivation du micro, contrôle des appels et du volume et système de câblage pratique

Praticité et protection – Facile à emporter en déplacement dans sa housse de transport adaptée

Fonctionnement mains libres – Téléphoner et travailler simultanément et librement

Autonomie systématiquement suffisante – LED indiquant le niveau de charge de la batterie et messages vocaux avertissant en cas de batterie faible

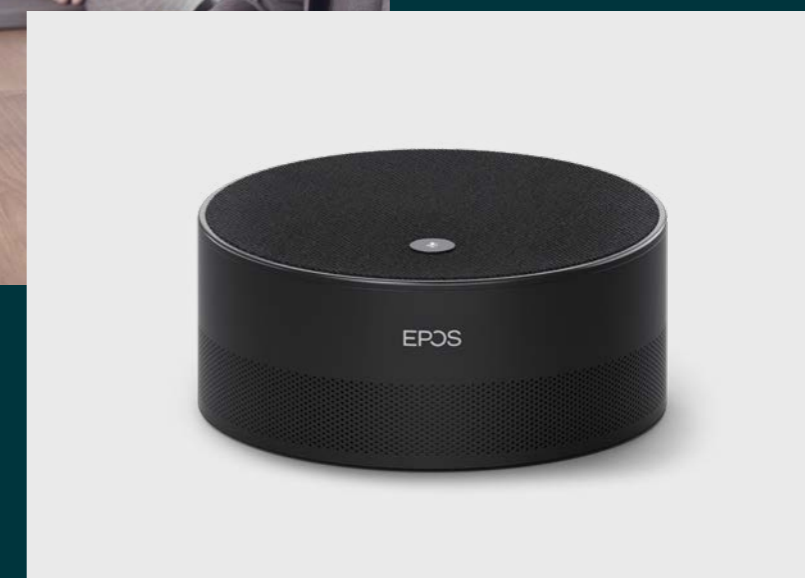
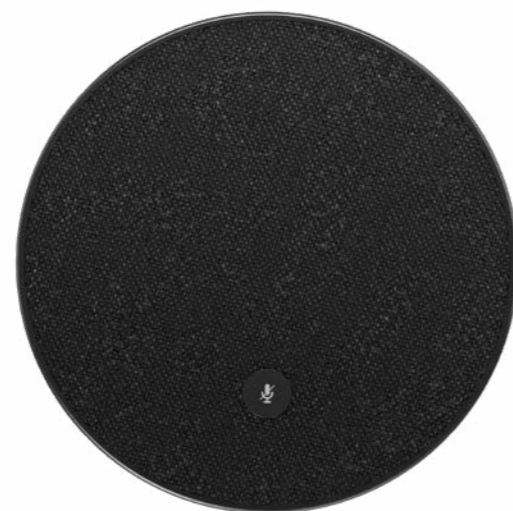
EXPAND Capture 5

Participez à des réunions intelligentes

Un speaker intelligent pour tous les systèmes de Salles Microsoft Teams (SMT) fonctionnant sous Windows, offrant un réseau de 7 micros à formation automatique de faisceaux et l'assistante vocale Cortana. Les fonctions de reconnaissance vocale et de transcription avancées offrent une expérience de réunion inclusive, comme si tous les participants étaient dans la même pièce.

Favorisez la productivité et l'engagement de tous les participants de la réunion en veillant à ce que ceux qui sont connectés à distance entendent tout ce qui se dit comme s'ils étaient physiquement présents dans la salle. Découvrez la réalité du travail hybride, fédérez vos collègues de manière efficace et faites passer vos réunions virtuelles au niveau supérieur.

Plus d'infos : eposaudio.com/expand-capture-5



Principaux avantages et caractéristiques

Amélioration de l'expérience des Salles Microsoft Teams

Se connecte à tout système de Salles Microsoft Teams (MTR) fonctionnant sous Windows, y compris HP, Dell, Lenovo, Logitech et Crestron

Reconnaissance vocale avancée

Identifie jusqu'à 10 voix distinctes dans la salle et retranscrit la réunion en direct (si fonction activée)

7 micros à formation automatique de faisceaux

Restitue un son supérieur aux auditeurs, pour des conversations naturelles

Conçu pour Cortana

Lancez des réunions et ajoutez des participants en mode mains libres grâce à l'assistante vocale Cortana, pour une productivité accrue

Sécurité et confidentialité de niveau professionnel

Identification vocale et contrôle des données complets, avec signature vocale stockée en toute sécurité dans le cloud Microsoft Office 365

Avantages et caractéristiques supplémentaires

Produit évolutif

Bénéficiez de nouvelles fonctionnalités et améliorations chaque fois que Microsoft déploie des mises à jour dans cette catégorie

Voyants LED intuitifs

Pour un contrôle des appels intuitif et une tranquillité d'esprit quant au statut des appels. Les voyants LED indiquent clairement quand le mode silencieux est activé et quand l'assistante Cortana est activée

Design scandinave haut de gamme

Design rond, épuré et minimaliste, fabriqué avec des matériaux haut de gamme, conçu pour s'adapter à tout type d'environnement et pour une captation vocale optimale

Mise en œuvre et fonctionnement faciles

Facile d'utilisation pour les utilisateurs et facile à mettre en œuvre pour les responsables informatiques

Garantie de deux ans

Protège votre investissement

EXPAND Vision 5



Une expérience de réunion améliorée

Faites passer la visioconférence à un niveau supérieur avec EXPAND Vision 5 pour les petites salles de réunion. Une puissante barre vidéo tout-en-un offrant des performances audio et une qualité vidéo exceptionnelles grâce à deux speakers intégrés et à quatre micros.

Facile à installer avec des options de montage flexibles, une gestion des câbles et une fonction pan/tilt électromécanique, pour une installation optimale. Tirez parti de l'ordinateur intégré pour une exécution native des applications UC sur l'appareil, pour une expérience de réunion fluide.

Plus d'infos : eposaudio.com/expand-vision-5

Principaux avantages et caractéristiques

Produit tout-en-un

Speakers, caméra, micros et ordinateur sont intégrés pour obtenir un appareil tout-en-un destiné aux petites salles de réunion. Pas besoin de PC, avec des applications UC natives telles que Teams ou Zoom

Excellentes performances audio

Des speakers performants restituent chaque mot de façon intelligible. Le réseau de micros à formation automatique de faisceaux assure une captation vocale nette et une annulation efficace du bruit et de l'écho

Solution de caméra intelligente

Caméra grand angle 4K avec capteur Sony et pan/tilt électromécanique pour une couverture

optimale de l'espace. Le cadrage intelligent est ajusté en dynamique pour inclure toutes les personnes présente dans l'image, grâce à la technologie EPOS AI™

Prise en charge du mode USB

La connexion USB directe à un PC ou un Mac® permet aux participants de venir avec leur propre appareil (BYOD) et d'exécuter n'importe quelle solution UC sur leur ordinateur

Solution certifiée

Certifiée pour les solutions de salles de réunion, dont les Salles Microsoft Teams sur Android™ (avec tablette EXPAND Control), les Salles Zoom et RingCentral Rooms™



Avantages et caractéristiques supplémentaires

Installation et configuration simples

Configuration rapide et sans effort avec options de montage flexibles. Utilisez le support mural inclus pour fixer la barre au-dessus ou en dessous de l'écran ou placez-la directement sur une table

Gestion du câblage

Gestion du câblage intégré pour une salle de réunion et une mise en place nettes. Prise en charge du système de verrouillage Kensington permettant de s'assurer que la barre vidéo reste bien en place

Sécurité requise par les entreprises

Développée pour répondre aux normes de sécurité les plus strictes

Confidentialité garantie

Boutons de mise en sourdine câblés dédiés, pour la caméra et les micros

Partage de contenus

Partagez facilement le contenu de vos réunions, en filaire ou sans fil

Contrôle permanent

Contrôlez la réunion avec la tablette EXPAND Control ou via un écran tactile intelligent

Gestion centralisée des appareils

Administration et provisionnement à distance des appareils via EPOS Manager ou les solutions des fournisseurs UC

Garantie et assistance

Garantie de deux ans protégeant votre investissement. De plus, l'accès à l'équipe de support EPOS pour toute question ou assistance est inclus

EXPAND Vision 3T



La vidéo-collaboration réinventée.

Solution vidéo tout-en-un pour Salles Microsoft Teams sur Android™ pour les bureaux intelligents d'aujourd'hui. Participez aux réunions d'un simple geste et profitez d'une expérience Microsoft Teams intégrale. Améliorez la collaboration grâce à la vidéo full HD ainsi qu'à la qualité exceptionnelle de la captation vocale et de la réduction de bruit, grâce à EPOS AI™.

Facile à configurer, facile à installer et dotée de toutes les fonctionnalités de Microsoft Teams. Profitez d'une expérience de réunion naturelle et ne ratez ni les expressions du visage, ni le langage corporel, ni la voix, restitués avec une clarté exceptionnelle pour une productivité accrue.

EXPAND Vision 3T constitue une solution intelligente, sobre et élégante, livrée avec EPOS EXPAND 30T pour créer un système de visioconférence de haute qualité offrant un son exceptionnel à un nombre maximum de huit participants en présentiel. Profitez de la tranquillité d'esprit grâce aux mises à jour logicielles automatiques et découvrez une solution de visioconférence sur mesure qui crée une nouvelle dimension de la collaboration à distance.

Plus d'infos : eposaudio.com/expand-vision-3t

Principaux avantages et caractéristiques

Optimisez votre salle de réunion

Appareil photo grand-angle 4K avec capteur Sony®, PTZ optimisé et qualité audio premium assurée par EPOS EXPAND 30T (inclus)

Installation facile. Entretien facile

Solution intelligente avec mises à jour logicielles automatiques, gestion et provisionnement à distance des appareils. Facilité d'utilisation du plug-and-play

Un geste suffit pour participer (one-touch join)

Une solution tout-en-un opérationnelle à tout moment. Pas besoin de PC. Un geste suffit pour participer

Comme si vous y étiez

Profitez d'une expérience de réunion naturelle grâce au cadrage intelligent, au voice tracking et à la réduction de bruit. Intègre la technologie EPOS AI™

Certifiée Microsoft Teams

Profitez de Microsoft Teams avec toutes les fonctionnalités connues. Entièrement intégrée



Avantages et caractéristiques supplémentaires

Fonction double écran (dual screen)

Affichez le contenu sur un écran, suivez la conférence sur l'autre

Configuration et mises à jour simples et à distance

Gestion et paramétrage à distance des appareils via le centre d'administration Microsoft Teams

Contrôle permanent

Via la télécommande incluse ou l'écran tactile sur votre afficheur intelligent

Installation sécurisée

Prise en charge des systèmes de verrouillage Kensington permettant de s'assurer que votre barre de vidéo-collaboration reste là où vous en avez besoin

Installez-la à l'endroit qui vous convient

Possibilité de poser le système sur la table ou sur l'écran ou encore de le fixer au mur

Confidentialité garantie

Boutons mute câblés pour l'audio et la vidéo

Connectivité flexible

Connectez votre micro-casque ou votre speakerphone via Bluetooth®.

EXPAND Vision 1

Une caméra de conférence qui vous suit partout

Complétez votre configuration de travail hybride avec EXPAND Vision 1. Cette webcam USB compacte et portable offre une qualité vidéo ultra nette et une captation vocale exceptionnelle, que vous travailliez à domicile, en déplacement ou dans un espace de bureau individuel. Un son de qualité professionnelle avec EPOS Audio™ et une caméra 4K optimisée pour produire la meilleure image dans toutes les conditions de luminosité.

Faites l'expérience d'une visioconférence sans effort grâce à deux micros antibruit qui assurent une clarté d'écoute irréprochable. Ajustez l'image rapidement et facilement en quelques clics, grâce au contrôle des paramètres clés tels que le champ de vision, la lumière et la couleur.

Plus d'infos : eposaudio.com/expand-vision-1



Principaux avantages et caractéristiques

Vidéo ultra haute définition

Soyez professionnel lors de tout appel vidéo grâce à la caméra 4k ultra-nette qui optimise l'image en fonction des conditions de luminosité

Prise vocale exceptionnelle

Votre voix sera clairement entendue grâce à deux micros antibruit omnidirectionnels, qui isolent la voix des bruits de fond

Contrôle instantané de l'image

Trouvez le meilleur réglage d'image avec le menu flottant intelligent qui permet aux utilisateurs de régler le champ de vision, la lumière et la couleur

Installation rapide et facile

Installez la caméra n'importe où en quelques secondes. Le clip de fixation intégré est conçu pour s'adapter sur n'importe quel moniteur et garantit systématiquement une position idéale

Solution certifiée

Certifiée pour les principales solutions UC, y compris Microsoft Teams et Zoom, cette solution offre une expérience utilisateur sans faille. Elle est par ailleurs fournie avec un seau d'homologation de confiance

Avantages et caractéristiques supplémentaires

Confidentialité garantie

Faites glisser le volet intégré pour protéger l'intimité quand vous en avez besoin

Haute portabilité

Emportez-le partout grâce à sa conception compacte. La sacoche de transport protectrice sert également de solution de rangement pour tous les composants

Gestion simplifiée des câbles

La fiche coudée à 90 degrés guide le câble USB-C vers le bas pour éviter toute interférence avec d'autres appareils et s'adapter aux espaces de travail réduits

Options de montage supplémentaires

Si vous le souhaitez, vous pouvez utiliser le support avec un trépied de tiers standard pour placer la caméra à côté de l'écran

Champs de vision prédéfinis

Basculez entre les quatre angles de champ de vision prédéfinis en un seul clic. Vous avez le choix entre le grand angle, le réglage par défaut ainsi que les vues rapprochée et macro

Garantie et assistance

La garantie de deux ans garantit la protection de votre investissement. L'accès à l'équipe de Support EPOS pour toute question ou assistance est inclus

EXPAND Control



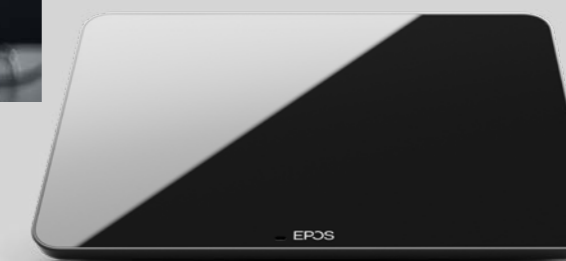
Contrôle par simple pression sur un bouton

La tablette EXPAND Control peut servir de contrôleur tactile dans une salle de réunion ou de panneau de planification. Elle s'intègre aux principales solutions UC de façon fluide, offrant ainsi une expérience de réunion supérieure. L'installation facile et les options pour un montage net offrent une expérience utilisateur intuitive qui accélère le déploiement et l'adoption.

En cas d'utilisation de la tablette comme contrôleur dans une salle de réunion, celle-ci complète aisément les solutions de vidéoconférence EPOS EXPAND Vision, pour des réunions fluides. La liste des fonctionnalités proposées comprend un accès aux réunions d'une simple pression sur un bouton, le réglage des paramètres d'appel ou encore le partage de contenus sur le grand écran avec

antireflet et angle de vue ergonomique. Utilisée comme panneau de planification mural, la tablette permet aux utilisateurs de visualiser les détails du lieu et de la réunion, mais aussi de réserver des espaces disponibles sur place. Les voyants LED multicolores sur le côté de la tablette indiquent la disponibilité des salles de réunion.

Plus d'infos : eposaudio.com/expand-control



Principaux avantages et caractéristiques

Contrôle amélioré des réunions

La tablette peut servir de contrôleur tactile dans une salle de réunion ou de panneau de planification. Elle s'intègre aux principales solutions UC de façon fluide, offrant ainsi une expérience de réunion supérieure

Expérience utilisateur supérieure

Conçue pour une expérience utilisateur exceptionnelle et ergonomique, la tablette présente un angle de vision optimal et un grand écran tactile 10,1" avec traitement antireflet

S'adapte à tous les espaces de réunion

Adaptée à toutes les tailles et tous les types de salles de réunion, elle est également compatible

avec les solutions de vidéoconférence EPOS EXPAND Vision

Mise en place flexible et montage net

De multiples options de montage, une retenue de câble intégrée et un câble Power over Ethernet unique garantissent une installation optimale et propre

Solution certifiée

Certifiée pour les principales solutions UC, y compris les Salles Microsoft Teams sur Android™ et les Salles Zoom, la tablette offre une expérience utilisateur sans faille. Elle est par ailleurs fournie avec un sceau d'homologation de confiance

Avantages et caractéristiques supplémentaires

Options de montage sécurisé

Les options de montage mural et sur table permettent une mise en place flexible, avec verrou Kensington pour une installation sécurisée

Gestion centralisée des appareils

Administration à distance des appareils via EPOS Manager ou les solutions des fournisseurs UC

Réservations de salle simplifiées

Les LED latérales indiquent clairement la disponibilité de la salle, même à distance

Économie d'énergie automatique

Passe en mode d'économie d'énergie quand le capteur de mouvements ne détecte aucune activité dans la salle de réunion

Garantie et assistance

Garantie de 2 ans protégeant votre investissement. L'accès à l'équipe de support EPOS pour toute question ou assistance est inclus

Comparatif

Barres vidéo



EXPAND
Vision 5



EXPAND
Vision 3T

Réf.	1000425	1000927
Vidéo / Caméra		
4K grand angle avec capteur Sony®	•	•
Résolution vidéo	Full HD	Full HD
Zoom	4x numérique	4x numérique
Fonctions Pan-tilt-zoom (PTZ)	•	•
Champ de vision (FOV)	112°	112°
EPOS AI™	•	•
Audio		
Haut-parleurs intégrés	2	1 (EXPAND 30T)
Haut-parleurs externes		•
Microphones à formation automatique de faisceaux	4	
Microphones omnidirectionnels		2
Couverture micro	180°	360° (EXPAND 30T)
Portée du micro effective	6 m.	3 m.
Connectivité réseau		
Wi-Fi Dual-band (2,4/5 GHz)	•	•
Bluetooth® Version 5.0	•	•
Ethernet	•	•
Fonction écran tactile	•	•
Fonction double écran		•
Administration de l'appareil		
EPOS manager ou les fournisseurs de Communications Unifiées	•	•
Automatiques Mises à jour du firmware	•	•
Confidentialité/Sécurité		
Interrupteurs de confidentialité filaires	•	•
Prise en charge du système de verrouillage (Kensington™)	•	•
Communications Unifiées		
Optimisée UC	•	•
Certification Microsoft Teams	•	•
Certification Zoom	•	
Certification RingCentral	•	





Technologies et services

Nous sommes là pour vous aider

La technologie EPOS

Nous avons classé nos technologies dans les trois sous-catégories suivantes : EPOS AI™, EPOS Sound™ et EPOS Voice™. Cette classification donne un aperçu clair et complet de notre spectre technique. Nos technologies couvrent les domaines de l'Intelligence Artificielle, de l'expérience sonore et des performances micro.

EPOS AI™ – Crée une expérience audio optimisée

Notre engagement en faveur de l'exploration du pouvoir de l'audio nous a permis de créer une expérience audio optimisée, qui amène vos communications dans une nouvelle dimension et augmente vos chances de réussite. Nous avons créé EPOS AI™ en pensant à nos utilisateurs – un système de machine learning intégré à l'équipement, qui traite les données et prend des décisions de manière autonome pour s'adapter à votre audition et à votre voix. Grâce à l'interaction avec des micros à formation automatique de faisceaux et des algorithmes de réduction de bruit de pointe, ce système permet à l'appareil de s'adapter automatiquement à votre voix tout en analysant votre environnement sonore. La technologie EPOS AI™ réduit ensuite efficacement le bruit ambiant, transmettant ainsi clairement et intelligiblement votre voix à votre interlocuteur.

Notre ambition est de rester à la pointe des possibilités techniques. Avec ADAPT 660, nous avons lancé le premier micro-casque qui repose sur l'intelligence artificielle dans l'ensemble de l'espace UC. Nous sommes ainsi des précurseurs en matière de technologie audio.

EPOS Sound™ – Le même volume sonore que si la personne était présente physiquement

EPOS Sound™ permet de tirer le maximum de votre équipement audio en assurant une expérience sonore naturelle. Grâce au contrôle continu du bruit de fond et aux différents niveaux sonores, notre technologie vous permet de vous concentrer tout en prenant soin de votre audition, en créant une expérience audio accrue et immersive qui vous donnera l'impression que vous parlez à quelqu'un en face de vous ou que vous vous trouvez dans le même environnement. Peu importe l'endroit où vous êtes. De plus, vous pouvez écouter vos collègues ou rester attentif(ve) aux annonces sans retirer votre casque. Pour favoriser votre concentration, vous pouvez éliminer aisément les bruits de fond et profiter des avantages de la technologie EPOS Sound™ – vos performances et votre niveau d'énergie s'en trouveront améliorés.

EPOS Voice™ – Soyez compris(e) quel que soit l'environnement

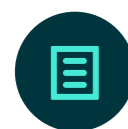
EPOS Voice™ améliore l'intelligibilité vocale et la qualité de communication en créant une sorte de lentille acoustique qui se concentre sur votre voix. En supprimant les perturbations acoustiques résiduelles, elle garantit une restitution plus naturelle de la voix humaine. De plus, EPOS Voice™ analyse votre environnement pour éliminer les bruits de fond indésirables et obtenir une image sonore plus claire. Vous êtes ainsi assuré(e) d'être entendu(e) où que vous soyez, afin de profiter de la meilleure expérience audio. Grâce à un contrôle optimal des niveaux de bruit, cette technologie permet d'utiliser vos assistants vocaux numériques partout et à tout moment, sans effort.



Solutions numériques EPOS

Libérez le potentiel de votre entreprise, où que vous soyez

Économisez un temps précieux et simplifiez le quotidien de votre service IT, de votre entreprise et de vos collaborateurs avec un système intelligent. En suivant l'activité de vos appareils EPOS, EPOS Manager vous permet d'articuler la gestion de l'environnement UC de votre entreprise autour de trois axes :



Asset Management

Bénéficiez d'une vue d'ensemble

Visualisez tous vos équipements sur le tableau de bord, des micro-casques aux speakerphones, y compris des appareils d'autres marques. Tous les utilisateurs sont enregistrés dans le système, qui affiche les appareils actifs et non actifs (qui utilise quel appareil et comment). Réaffectez les ressources redondantes en toute simplicité pour booster votre productivité. Des rapports d'utilisation et sur la conformité du firmware vous permettent de garder un contrôle total sur les actifs de votre entreprise.



Gestion des ressources

Des temps d'interruption réduits, une commodité accrue

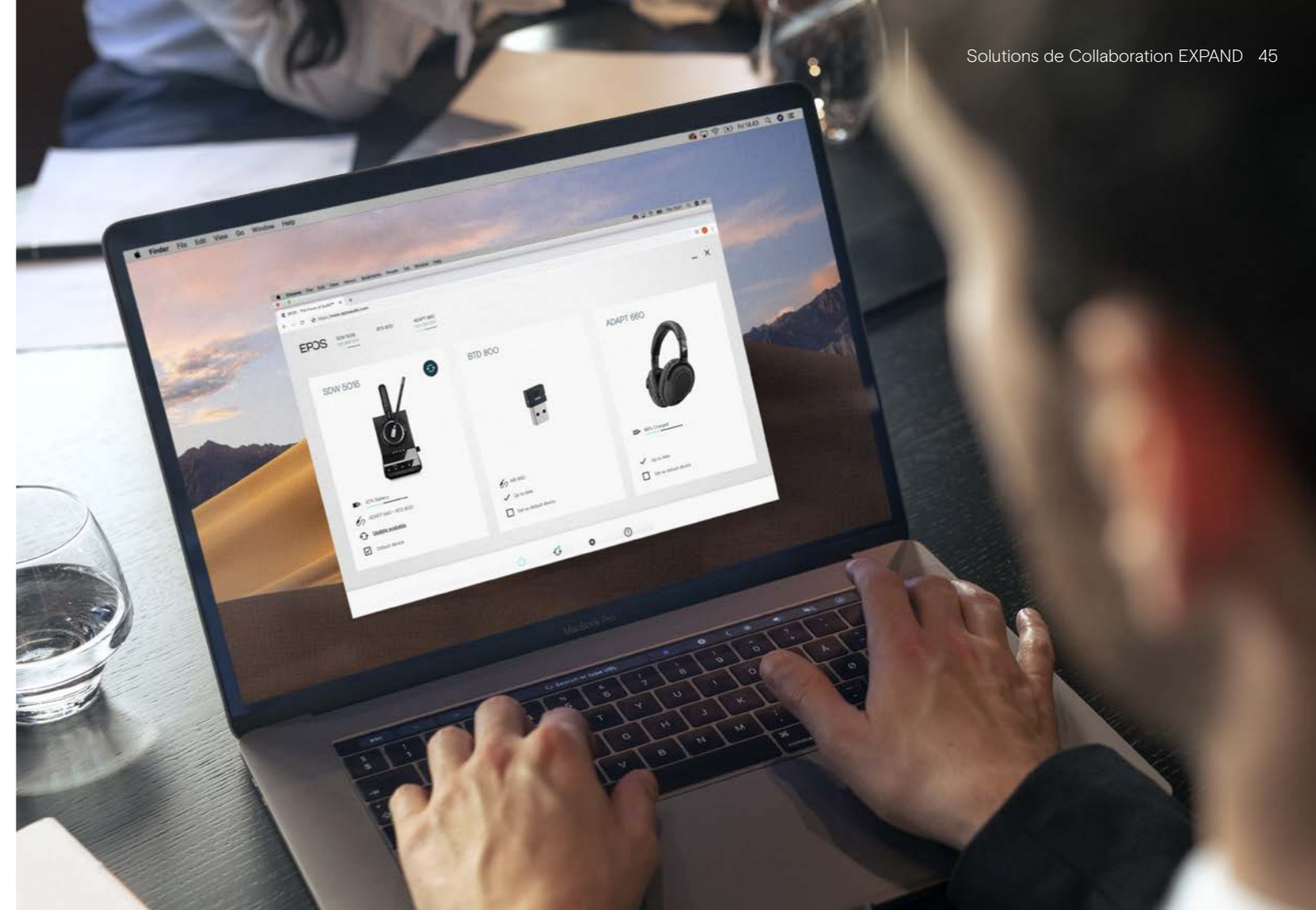
Un moyen flexible et économique de charger les dernières mises à jour du firmware sur tous les appareils EPOS utilisés au sein de votre entreprise, au moment où cela convient à l'IT et aux utilisateurs. Un tableau de bord centralisé vous permet d'activer facilement toutes les mises à jour sur un nombre d'appareils illimité. Programmez des mises à jour automatiques pour minimiser le temps d'indisponibilité et d'interruption du workflow de votre entreprise.



Gestion de configuration

Facile pour vous, facile pour les utilisateurs finaux

L'option de configuration centralisée permet au service IT de contrôler tous les paramètres. Il suffit aux utilisateurs de brancher les micro-casques pour les utiliser. Les configurations peuvent être activées de façon centralisée, de même que le verrouillage de fonctions spécifiques sur les appareils EPOS, afin de garantir la conformité réglementaire de certains groupes et d'utilisateurs individuels.



EPOS Manager pour administrateurs IT

EPOS Manager a été développé pour les entreprises qui souhaitent contrôler leur environnement UC de manière rapide et sécurisée. En installant l'application client EPOS Connect sur les ordinateurs de vos utilisateurs, vous bénéficiez d'une vue d'ensemble de tous les appareils déployés et d'un accès aux mises à jour récentes et aux nouveaux paramètres.

Les entreprises multisites peuvent même gérer, mettre à jour et contrôler les réglages de tous leurs utilisateurs. Pour une sécurité renforcée, toutes les communications et données sont cryptées et aucune donnée sensible n'est stockée.

La gestion simplifiée des ressources, des mises à jour et de la configuration vous procure au final un gain de temps et d'argent.

EPOS Connect pour utilisateurs de speakerphones

L'application client EPOS Connect est exécutée en arrière-plan sur l'ordinateur des utilisateurs speakerphones. Elle permet aux micro-casques et speakerphones EPOS de fonctionner avec les principaux softphones et vous donne accès aux dernières mises à jour du firmware et à des paramètres personnalisés.

EPOS Connect est spécialement configurée pour fonctionner avec un compte d'entreprise connecté sur EPOS Manager ou comme une application autonome pour les petites entreprises ou un usage personnel.

Facile à utiliser, l'application permet aux utilisateurs de micro-casques et de speakerphones EPOS d'améliorer et de personnaliser leur expérience d'écoute et leur productivité de manière simple et rapide.



Service et Support

Nous sommes là pour vous aider

EPOS Global Service et Support vise à offrir une expérience client de qualité supérieure à tous nos utilisateurs dans le monde. Avec un processus de support standardisé sur tous les réseaux, nous pouvons garantir une gestion uniforme, cohérente, structurée et de haute qualité pour toutes les demandes de support, que ce soit des utilisateurs finaux, revendeurs, distributeurs, pays partenaires ou filiales, dans le monde entier.

Rendez-vous sur notre Portail Support :
eposaudio.com/enterprise-support

E-mail :
contact@eposaudio.com

Faites l'expérience EPOS

Testez nos produits au préalable

Le programme d'essai EPOS vous permet de tester notre gamme de micro-casques, de speakerphones et de solutions de visioconférence afin de vous aider choisir la solution la plus adaptée à votre déploiement de Communications Unifiées.

eposaudio.com/try



THE POWER OF AUDIO

EPOS

EPOS Group A/S
Industriparken 27
2750 Ballerup, Denmark
eposaudio.com