



Cas d'usage des onduleurs

La France risque d'être confrontée à de vraies tensions énergétiques dès cet hiver. La crise du gaz et de l'électricité fait envoler les prix pour les ménages mais aussi, les collectivités et les petites entreprises. En plus de l'augmentation des prix de l'énergie, RTE, le gestionnaire Français du réseau d'électricité met en garde contre des risques de coupure de 2h par quartier dès cet hiver. Avant de faire du délestage, RTE envisage également une baisse de 5 % de la tension sur le réseau électrique, pouvant mettre à risque certaines installations.

Dans ce contexte, Schneider Electric propose des solutions adaptées qui apportent une continuité des activités en cas de coupure électrique ou de baisse significative de la tension avec nos batteries de secours, appelées aussi onduleurs. Un onduleur garantit une alimentation sécurisée en cas de coupure de courant et délivre une tension stable pour protéger vos appareils sensibles.

Quel usage pour votre maison ?

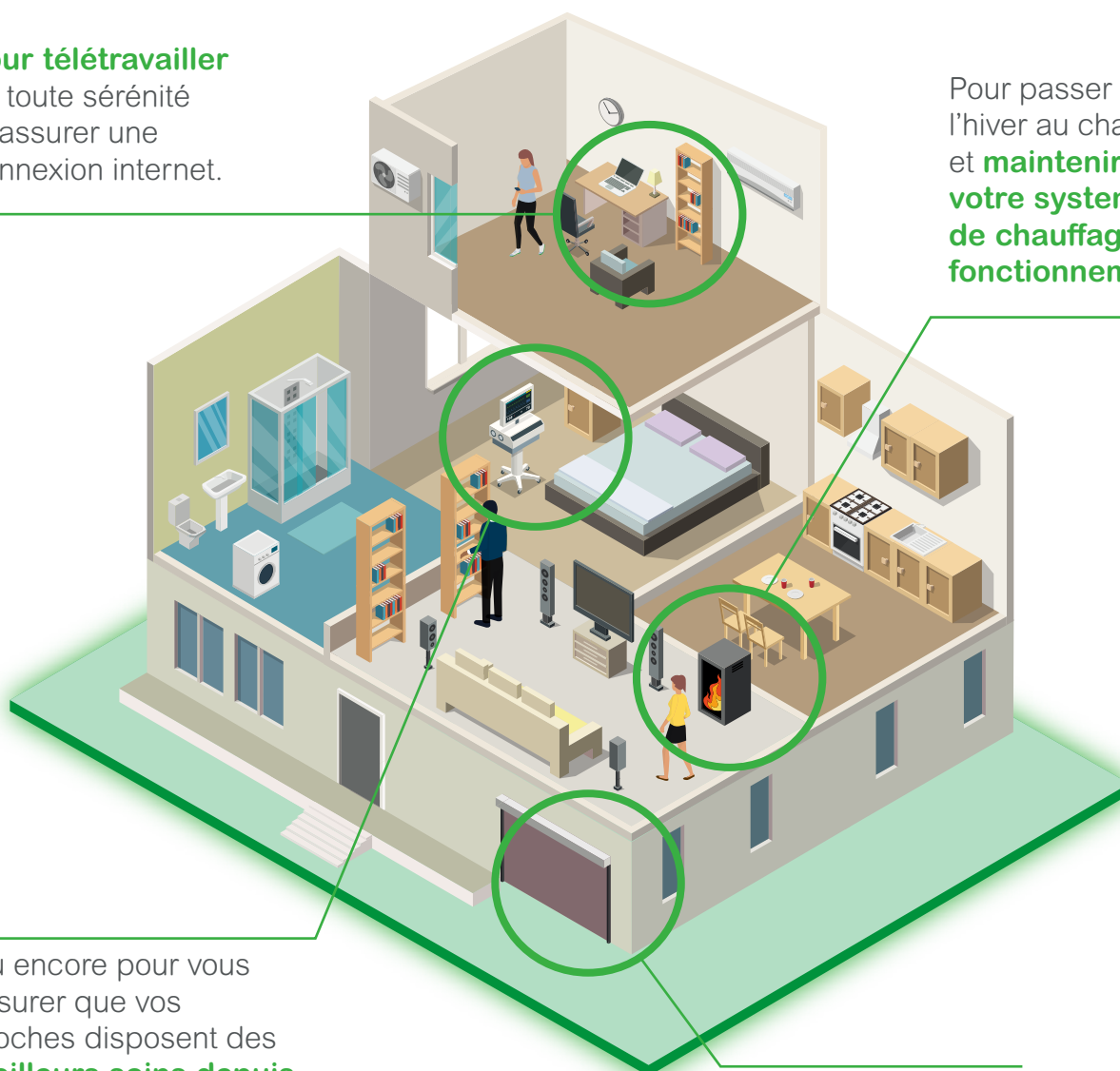
Pour télétravailler

en toute sérénité et assurer une connexion internet.

Pour passer l'hiver au chaud et **maintenir votre système de chauffage en fonctionnement.**

Ou encore pour vous assurer que vos proches disposent des **meilleurs soins depuis leur domicile.**

Pour avoir votre maison toujours accessible : ouvrir votre porte de garage et vos volets roulants.





Gérez vos accès



	Puissance estimée (en watt)	Autonomie*	Référence
Volets roulants inférieur à 5 ouvrants	150 W	Estimation 10 ouvertures et fermetures	BX1600MI-FR
Volets roulants supérieur à 5 ouvrants	150 W et plus	Estimation 10 ouvertures et fermetures	BX2200MI-FR
Éclairage	10 W	2h	BVS650I-GR
Portail électrique	150 W	Estimation 5 ouvertures et fermetures	BX1600MI-FR
Porte de garage	500 W	Estimation 5 ouvertures et fermetures	BX1600MI-FR
Centrale d'alarme	10 W	2h	BVS650I-GR



Restez connecté et télétravaillez



	Puissance estimée (en watt)	Autonomie*	Référence
Box internet ADSL	20 W	2h30	BVS650I-GR
Box internet FIBRE	32 W	1h30	BVS1000I-GR
Ordinateurs	40W	1h	BVS850I-GR
Imprimante	50 W	1h	BVS1000I-GR



Protégez vos appareils de chauffage



	Puissance estimée (en watt)	Autonomie*	Référence
Chaudière à granule ou fioul	100 W	1h30	BX2200MI-FR
Poêle à granules	30 W	2h30	
Chaudière gaz < 32 kW	75 W	2h	



Protégez vos appareils médicaux**



	Puissance estimée (en watt)	Autonomie*	Référence
Lit médicalisé	90 W	60 mouvements	BX1600MI-FR
Ventilateur électronique	45 W	2h	BX1600MI-FR
Respirateur artificiel	460 W	2h	SRVSPM1KRIL + 3xSRVS36RLBP-9A +SURT013

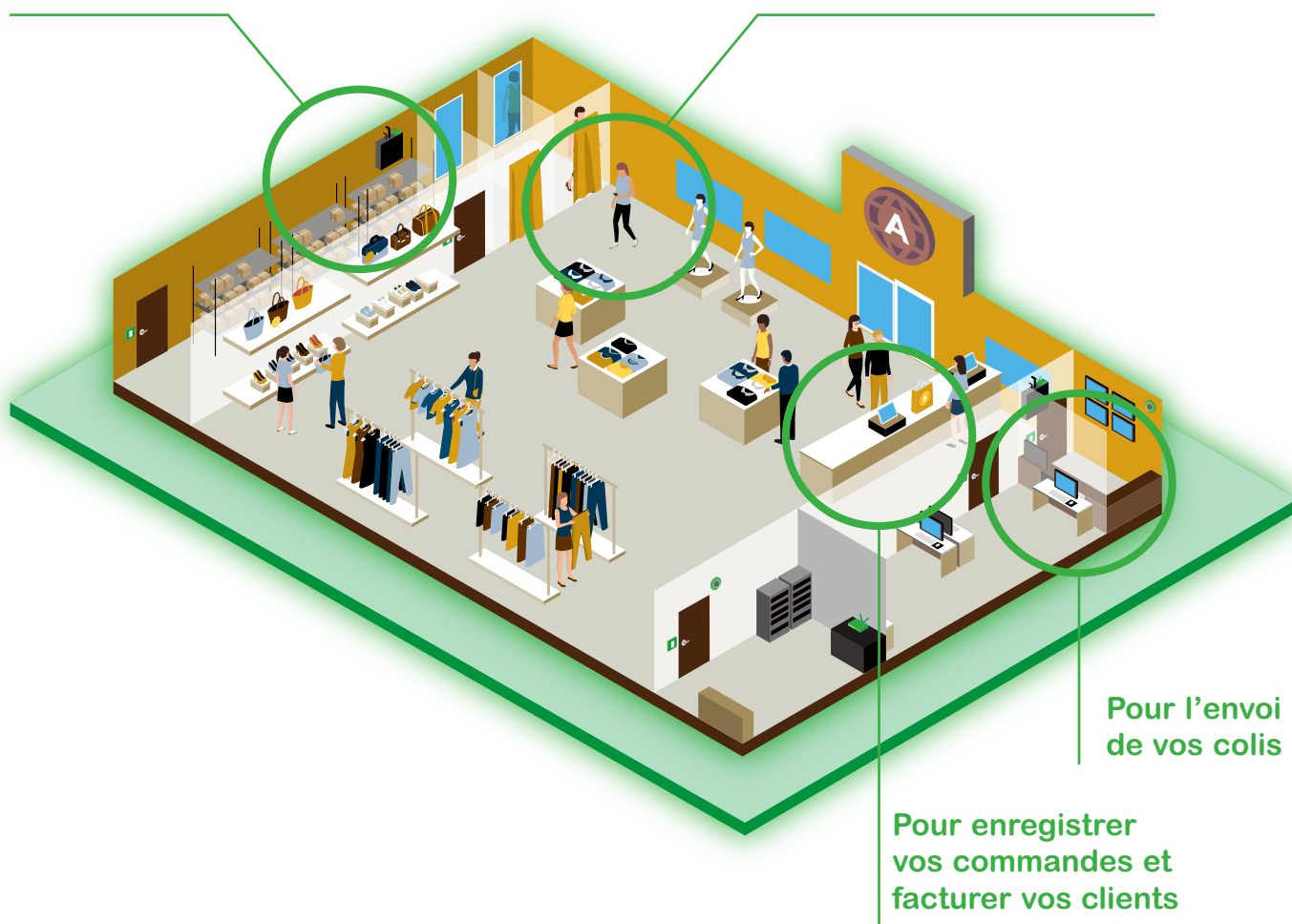
*L'autonomie est donnée à titre indicatif. Elle dépendra de la puissance de l'équipement à protéger et de son usage. La puissance de l'appareil à protéger doit être vérifiée si besoin par un électricien certifié. La responsabilité de Schneider Electric ne pourra être engagée en cas de dysfonctionnement ou de manque d'autonomie.

**pour respecter la norme CEM : IEC/EN 60601-1-2, l'onduleur doit être installé à plus de 2 mètres du patient.

Quel usage pour votre activité professionnelle ?

Pour gérer et accéder à **votre stock**

Pour continuer à prendre **vos RDV par téléphone**





Enregistrez vos commandes et facturez vos clients



	Puissance estimée (en watt)	Autonomie*	Référence
Ordinateur de caisse + TPE	60 W	2h	BVS1000I-GR
Téléphonie IP	15 W	2h	BVS650I-GR
Wifi	17 W	2h	BVS650I-GR
Routeur	15 W	2h	BVS650I-GR
PC + Ecran	60 W	2h	BVS1000I-GR



Protégez votre outil de travail



	Puissance estimée (en watt)	Autonomie*	Référence
Vidéosurveillance et sécurité	330 W	2h	SRVSPM1KIL + 2 x SRVS36BP-9A
Porte coulissante	150 W	Estimation 300 ouvertures et fermetures (1 kVA) et 600 ouvertures et fermetures (2 kVA)	SRVS1KI / SRVS2KI
Armoire réfrigérée	100 W	2h	SRVSPM1KIL + 1 x SRVS36BP-9A
	150 W		SRVSPM1KIL + 1 x SRVS36BP-9A
	300 W		SRVSPM2KIL + 2 x SRVS36BP-9A

*L'autonomie est donnée à titre indicatif. Elle dépendra de la puissance de l'équipement à protéger et de son usage. La puissance de l'appareil à protéger doit être vérifiée si besoin par un électricien certifié. La responsabilité de Schneider Electric ne pourra être engagée en cas de dysfonctionnement ou de manque d'autonomie.

Life Is On



se.com/fr

Schneider Electric France
Direction Marketing Communication France
35, rue Joseph Monier - CS 30323
F92506 Rueil-Malmaison Cedex

Conseils et services
se.com/fr/contact

© 2022 Schneider Electric. Tous droits réservés. Life Is On Schneider Electric est une marque commerciale appartenant à Schneider Electric SAS, ses filiales et ses sociétés affiliées.
En raison de l'évolution des normes et du matériel, les caractéristiques indiquées par les textes et les images de ce document ne nous engagent qu'après confirmation par nos services.
Life Is On : la vie s'illumine - Conception, réalisation : Schneider Electric - Photos : Schneider Electric - GettyImages

11/2022 - ZZ7696

